

เจาะลึก Technical ตอน Pivot Points

สวัสดีครับ ท่านนักลงทุน ตามที่ว่ากันไปฉบับที่แล้ว ฉบับนี้ขอออกนอกเรื่องเที่ยงเพื่อเปลี่ยนบรรยากาศ มาเล่าถึงเครื่องมือที่พัฒนาขึ้นมาสำหรับคนเล่นเดย์เทรดโดยเฉพาะครับ เครื่องมือนี้เรียกว่า **Pivot Point**

Pivot Points

เป็นเครื่องมือที่นักวิเคราะห์เทคนิค นิยมใช้สำหรับหาแนวรับ แนวต้าน และทิศทางของราคา ในระยะสั้นๆ เพราะหาได้ทันทีและสะดวกกว่าการลากเส้นแนวรับแนวต้าน หรือเส้นแนวโน้มจากกราฟด้วยตนเอง

การหาค่า **Pivot Point** ง่ายมากครับ คือดูจากเที่ยงก่อนหน้า เพียงเที่ยงเท่านั้น โดยใช้ข้อมูลจุดสูงสุด จุดต่ำสุด และราคาปิด มาคำนวณ

เนื่องจากในต่างประเทศ **Pivot Point** เป็นที่นิยมในวงกว้าง จึงมีการคิดค้น วิธีการคำนวณออกมาหลายสำนัก เช่น **Fibonacci Pivot Point, Demark Pivot Point** เป็นต้น แต่สำหรับ **Technical Magic** เรา

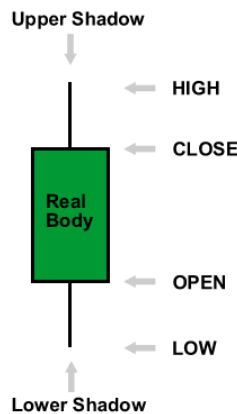
จะนำต้นฉบับดั้งเดิม คือแบบ **Standard** มาคุยกันครับ

แนวคิดคือ นักลงทุนจะใช้ข้อมูลของวันก่อนหน้า มาคำนวณหา แนวรับที่ 1,2 และแนวต้านที่ 1,2 สำหรับการเก็งกำไรของวันถัดมา

ภายใต้หลักการนี้ สามารถนำมาประยุกต์กับช่วงเวลาการลงทุน ในแต่ละ Time Frame ได้คร่าวๆ ดังนี้

- ดูกราฟ 1,5,10,15 นาที ใช้ **Pivot Point** ที่คิดจากเที่ยงก่อนหน้า
- ดูกราฟ 30,60 นาที ใช้ **Pivot Point** ที่คิดจากเที่ยงก่อนหน้า
- ดูกราฟ รายวัน ใช้ **Pivot Point** ที่คิดจากเที่ยงก่อนหน้า
- ดูกราฟ รายสัปดาห์,เดือน ใช้ **Pivot Point** ที่คิดจากเที่ยงก่อนหน้า

ยกตัวอย่างเช่น ถ้าเราใช้กราฟ 10 นาทีในการเก็งกำไร ก็จะนำค่า **Pivot Point** ที่คำนวณได้จากวันก่อนหน้ามาใช้ และใช้ไปตลอดทั้งวัน จนถึงวันถัดไปจึงค่อยคำนวณใหม่ หรือ หากเราใช้กราฟรายวัน ก็จะต้องคำนวณค่าใหม่ทุกวันที่ 1 (ขึ้นเที่ยงเดือนใหม่) และใช้ค่าที่คำนวณได้นี้ไปตลอดจนจบเดือนนั่นเองครับ



การหาค่า Pivot Points

ในที่นี้จะเป็นการหาค่าแบบ **Standard** นะครับ โดยหลักการคือ นำค่า 3 ค่า ของเที่ยงก่อนหน้า จุดสูงสุด(H) จุดต่ำสุด(L) และราคาปิด(C) มาคำนวณค่า 5 ค่า ได้แก่ ค่า **Pivot Point** ค่าแนวรับที่ 1,2 และแนวต้านที่ 1,2 มีสูตรในการคำนวณดังนี้ครับ

$$\text{Pivot Point (P)} = (H+L+C) / 3$$

$$\text{แนวรับที่ 1 (S1)} = P - (H - P)$$

$$\text{แนวรับที่ 2 (S2)} = P - (H - L)$$

$$\text{แนวต้านที่ 1 (R1)} = P + (P - L)$$

$$\text{แนวต้านที่ 2 (R2)} = P + (H - L)$$

ใครจำสูตรไม่ได้ก็ไม่เป็นไรนะครับ โปรแกรมสำเร็จรูปส่วนใหญ่มีให้เรียกใช้ได้ทันทีไม่ต้องไปนั่งคิดเองครับ

การตีความและนำไปใช้

มีหลักการง่ายๆ ดังนี้ครับ

1. **Pivot Point** ใช้ข้อมูลก่อนหน้า มาเป็นแนวอ้างอิงสำคัญในวันปัจจุบัน ดังนี้

- หากราคาปัจจุบัน ยืนเหนือ **Pivot Point** แสดงถึงภาพในฝั่งบวก ทิศทางขาขึ้น มุ่งไปสู่ R1
- หากราคาปัจจุบัน > R1 > **Pivot Point** แสดงถึงกำลังในขาขึ้นที่มีมาก มุ่งไปสู่ R2
- หากราคาปัจจุบัน ยืนใต้ **Pivot Point** แสดงถึงภาพในฝั่งลบ ทิศทางขาลง มุ่งไปสู่ S1
- หากราคาปัจจุบัน < S1 < **Pivot Point** แสดงถึงกำลังในขาลงที่มีมาก มุ่งไปสู่ S2

2. เส้นแนวรับและแนวต้าน (Support, Resistance) หากราคาไปถึงแล้วไม่ข้าม อาจเป็นสัญญาณเตือนการกลับตัว ให้ดูรูปแบบราคา(Price Pattern) และอินดิเคเตอร์ประกอบ

3. ใช้แนว R2 และ S2 เป็นตัวชี้ภาวะ **Overbought** และ **Oversold** ตามลำดับ แม้ราคาจะมีกำลังที่มากในทิศทางขาขึ้นหรือลง แต่อาจมีการพักตัวเล็กๆ ก่อน ●

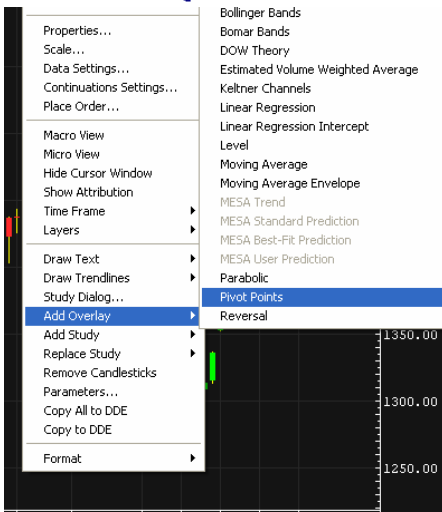


การเรียกใช้จาก ASPEN

การเรียกดูค่า **Pivot Point** ทำได้ดังนี้ โดยหลังจากเรียกกราฟราคาขึ้นมาแล้วทำดังนี้ครับ

1. กดที่ปุ่มเพิ่ม Overlay

ที่หน้าจอกราฟ ให้คลิกขวา เลือก **Add Overlay** จะมีหน้าต่างเครื่องมือให้เลือกดังรูป



จากนั้นที่ด้านล่างเลือก **Pivot Points** จะได้กราฟ



2. เพิ่มเติม

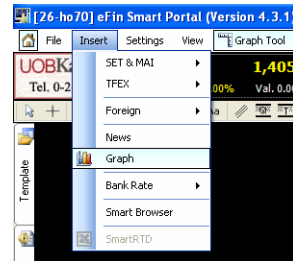
เนื่องจากการนำข้อมูลในอดีตที่คาบเวลาต่างกันมาคิด ทำให้โปรแกรมอาจสับสน โดยสิ่งที่เจอคือ

- กราฟ ระดับวัน สัปดาห์ เดือน ปี จะใช้ข้อมูลจากแท่งก่อนหน้ามาคิดเลย (ได้ผลเหมือนรูปด้านบน)
- กราฟ ระดับหน่วยนาที่ลงมา โปรแกรมจะพยายามแบ่งช่วงให้และตีเส้นเป็นช่วงๆ แต่ก็มีความคลาดเคลื่อนในการแบ่งช่วงเวลาที่ไม่เท่ากันบ้างครับ •

รายงานฉบับนี้จัดทำขึ้นโดยข้อมูลเท่าที่ปรากฏและเชื่อว่าเป็นที่น่าเชื่อถือได้แต่ไม่ถือเป็นการยืนยันความถูกต้องและความสมบูรณ์ของข้อมูลใดๆ โดยบริษัทหลักทรัพย์ ยูโอบี เคีย ฮัน (ประเทศไทย) จำกัด (มหาชน) ผู้จัดทำขอสงวนสิทธิ์ในการเปลี่ยนแปลงความเห็นหรือประมาณการดังกล่าวที่ปรากฏในรายงานฉบับนี้ โดยไม่ต้องแจ้งล่วงหน้า รายงานฉบับนี้มีวัตถุประสงค์เพื่อใช้ประกอบการตัดสินใจของนักลงทุน โดยไม่ได้เป็นการชักชวนให้นักลงทุนทำการซื้อหรือขายหลักทรัพย์ หรือตราสารทางการเงินใดๆ ที่ปรากฏในรายงาน

การเรียกใช้จาก eFinance

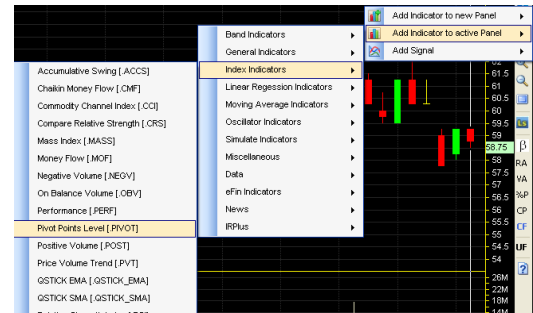
สำหรับ **eFinance** นั้น หลังจาก **log In** เลือก **Insert - - > Graph** แล้ว ก็มาจัดการใส่ **Indicator** กันได้เลยครับ



1. เลือกใส่ Indicator

คลิกที่ปุ่ม **Add Indicator** ด้านขวาเลือก **Add Indicator to active Panel**

ให้เลือกจาก **Index Indicators - - > Pivot Points Level [PIVOT]** ดังรูปครับ



จะได้กราฟดังรูปครับ



2. เพิ่มเติม

โปรแกรมนี้จะคิดค่าจากแท่งก่อนหน้าเสมอไม่ว่าจะดูด้วยกราฟระดับใด เช่นหากดูกราฟ 5 นาที ก็จะคิดจาก 5 นาทีก่อนหน้า ซึ่งจะได้ช่วงที่แคบเกินไปครับ •